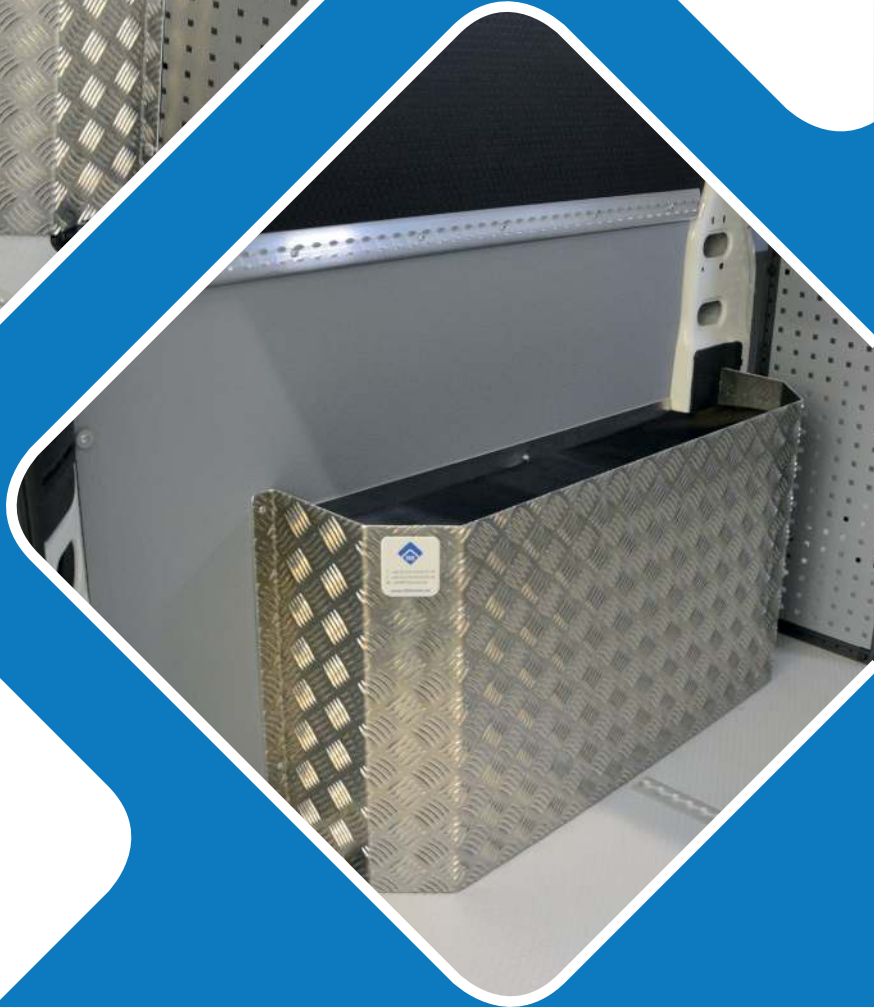
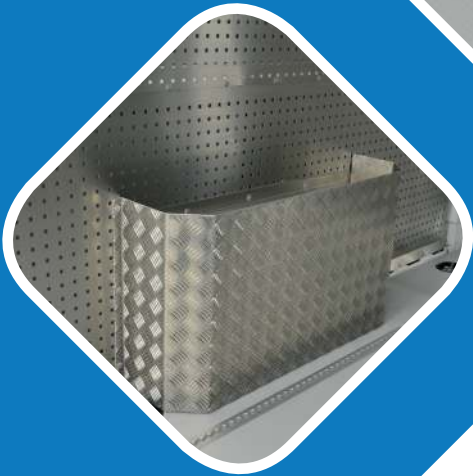
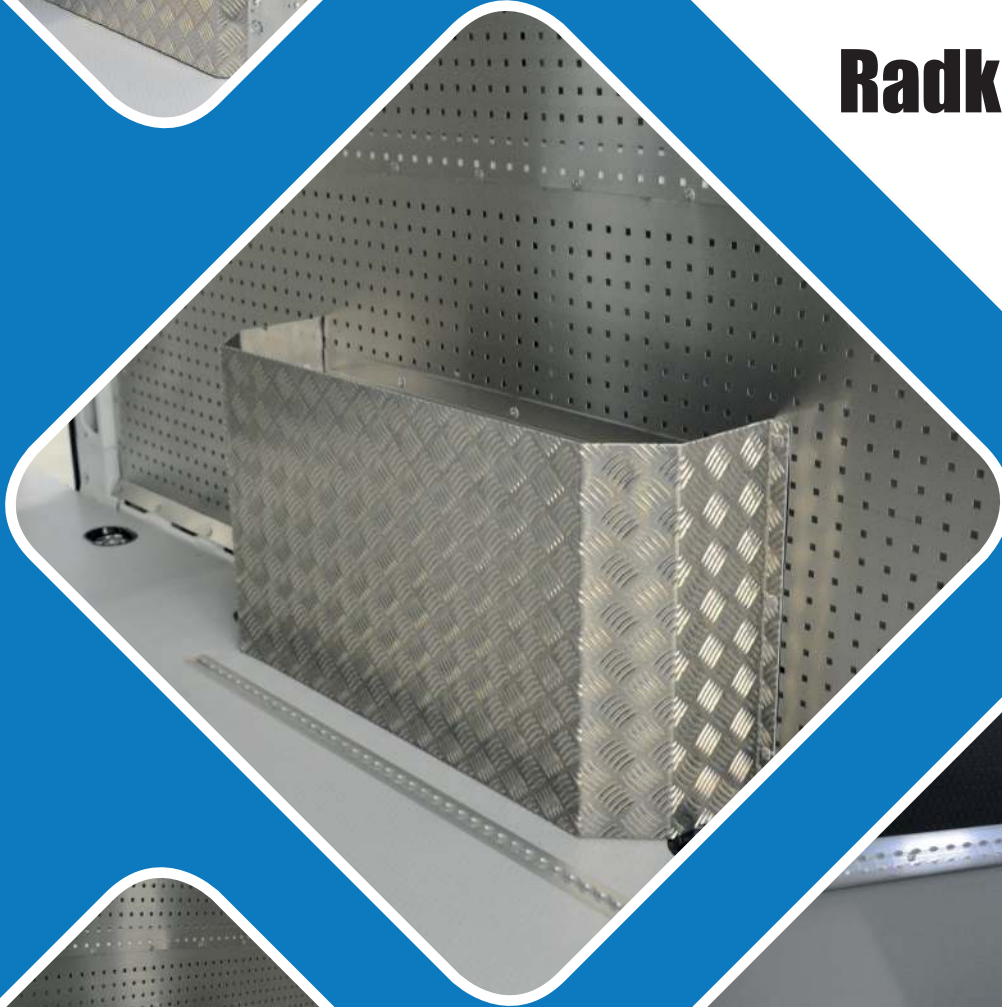




[www.Fahrzeug-Systeme.de](http://www.Fahrzeug-Systeme.de)

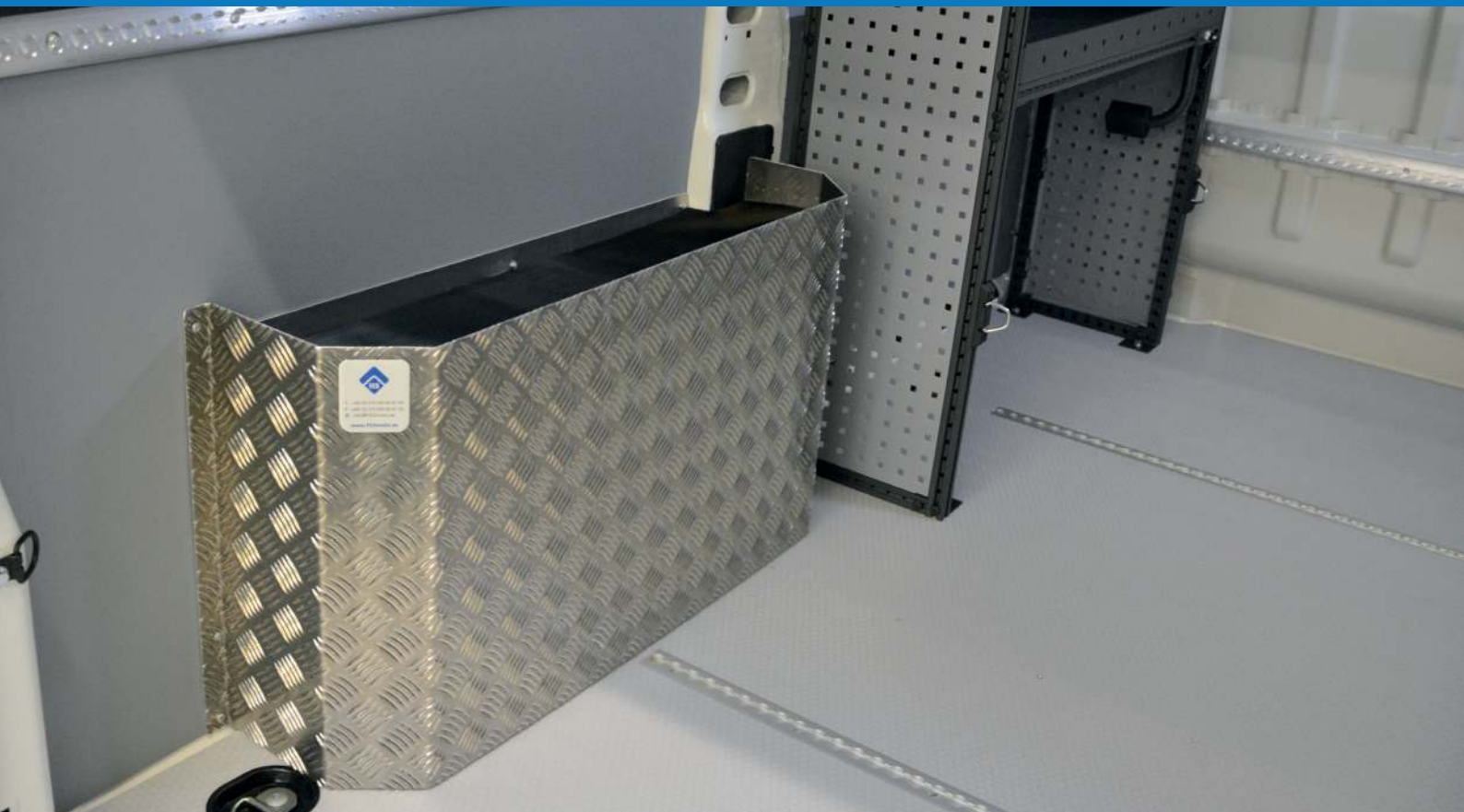
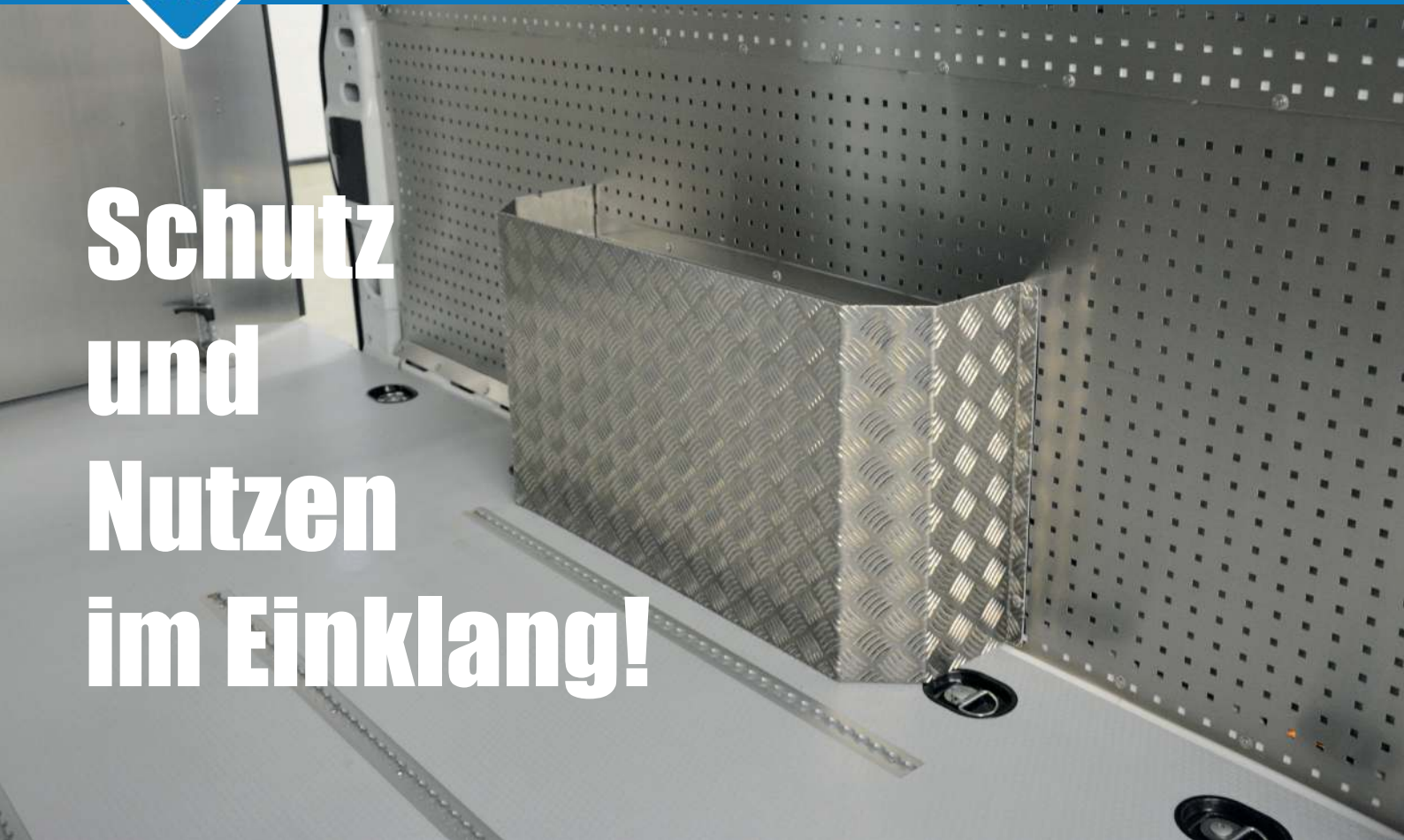
# Radkastenschutz





# Radkastenschutz

**Schutz  
und  
Nutzen  
im Einklang!**



## Eigenschaften:

- Aluminium
- Riffelblech Quintett 2,5 / 4 mm stark
- Robust
- Strapazierfähig
- Beständig gegen viele Arten von Ölen, Benzin und Chemikalien
- Pflegeleicht
- 100% Recyclingfähig

Fahrzeugtyp	Baujahr	Artikel-Nr.	Preis zzgl. Montage oder Versand
Mercedes-Benz Sprinter	ab 2006 -	337024000	<b>199,00 €</b>
Volkswagen Crafter	2006 - 2017	337024000	<b>199,00 €</b>
Volkswagen Crafter	ab 2017 -	337024000-1	<b>229,00 €</b>
MAN TGE	ab 2017 -	337024000-1	<b>229,00 €</b>
Ford Transit	ab 2014 -	337024006	<b>199,00 €</b>
Ford Transit Custom	ab 2012 -	337024008	<b>199,00 €</b>
Iveco Daily	ab 2014 -	337024005	<b>199,00 €</b>
Citroen Jumper	ab 2006 -	337024002	<b>229,00 €</b>
Peugeot Boxer	ab 2006 -	337024002	<b>229,00 €</b>
Fiat Ducato	ab 2006 -	337024002	<b>229,00 €</b>
Mercedes-Benz Vito	ab 2014 -	337024003	<b>199,00 €</b>
Renault Master	ab 2010 -	337024004	<b>199,00 €</b>
Opel Movano	ab 2010 -	337024004	<b>199,00 €</b>
Nissan NV400	ab 2010 -	337024004	<b>199,00 €</b>
Opel Vivaro	ab 2014 -	337024001	<b>199,00 €</b>
Renault Trafic	ab 2014 -	337024001	<b>199,00 €</b>
Nissan Primastar	ab 2014 -	337024001	<b>199,00 €</b>

# Bestellformular



FES Innovations GmbH  
Schwarze Breite 9b  
34260 Kaufungen

Tel.: 0 561 - 506 087 50  
Fax.: 0 561 - 506 087 60  
Mail: info@fahrzeug-systeme.de

## Kundendaten:

Absender: \_\_\_\_\_  
\_\_\_\_\_  
\_\_\_\_\_  
\_\_\_\_\_

**Versandkosten 39,85 €**

Telefonnr.: \_\_\_\_\_

**Montagekosten 43,00 €**

E-Mail: \_\_\_\_\_

## Fahrzeugdaten:

Fahrzeugmarke: \_\_\_\_\_ Fahrzeugmodell: \_\_\_\_\_

Baujahr: \_\_\_\_\_ Radstand: \_\_\_\_\_

Position	Artikelnr.	Artikelbezeichnung	Stückzahl
1			
2			
3			
4			
5			
6			
7			
8			
9			

Gewünschtes Lieferdatum: \_\_\_\_\_

Alle Preise aus dem Katalog zzgl. MwSt.!

Datum: \_\_\_\_\_

Unterschrift/Stempel: \_\_\_\_\_